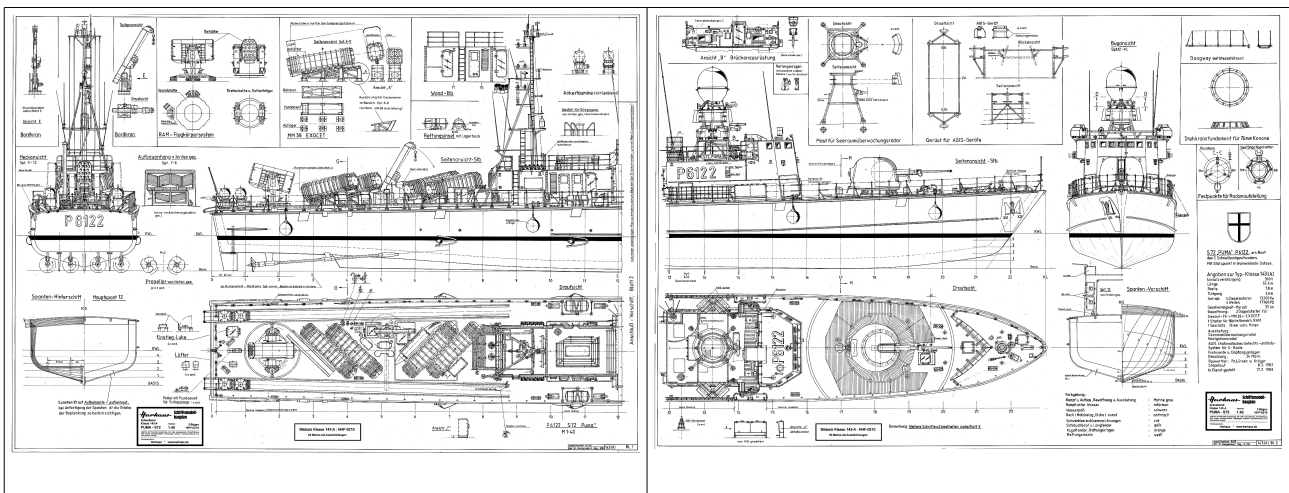


Harhaus

Schiffsmodellbau- Pläne

HHP-0210

Schnellboot PUMA GEPARD - Klasse 143-A



Exklusiv und nur von Harhaus:
Neue Harhaus-Modellbaupläne von Schnellbooten
Bundesmarine S-Boot der Klasse 143 und 143-A

Die Flugkörperschnellboote der Gepard-Klasse (Klasse 143A) der Bundesmarine/Deutschen Marine stellen den Abschluss der Schnellbootentwicklung in Deutschland dar.

Sie wurden aus der Albatros-Klasse (143) weiterentwickelt und sind mit dieser weitgehend baugleich. Die zehn Boote der Klasse wurden von 1982 bis 1984 im 7. Schnellbootgeschwader in Dienst gestellt und waren seit 2006 die letzten Schnellboote der Deutschen Marine. Der Heimathafen war zuletzt der Marinestützpunkt Warnemünde in Rostock, bis das Geschwader am 16. November 2016 außer Dienst gestellt wurde.

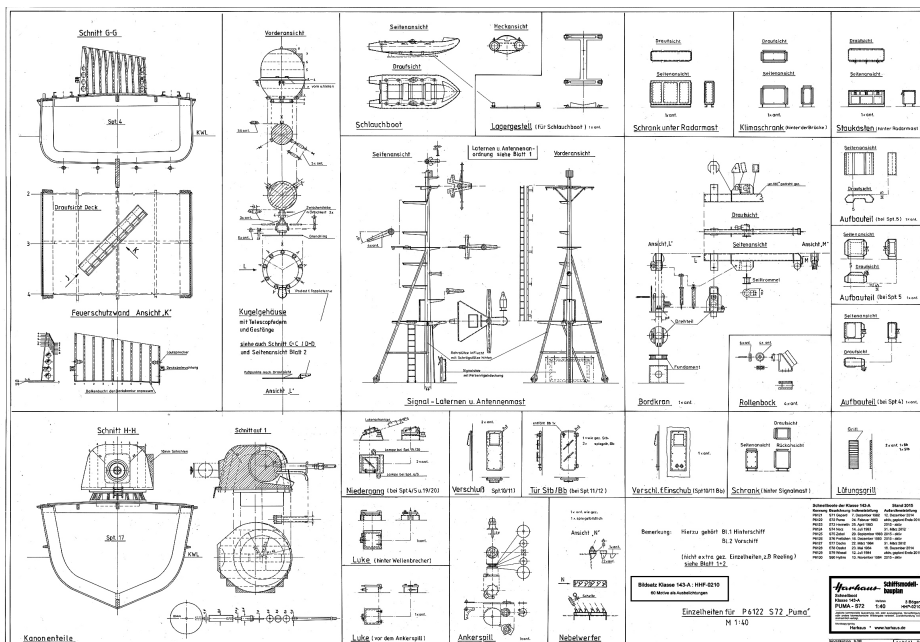
Die Gepard-Klasse war mit vier Seezielflugkörpern Exocet und dem Führungs- und Waffeneinsatzsystem Automatisches Gefechts- und Informationssystem für Schnellboote (AGIS) zur Koordinierung des Feuerkampfes mit anderen Einheiten ausgestattet. Die Mehrzweckgeschütze vom Kaliber 76 mm gaben den Booten auch eine für Schnellboote außergewöhnliche artilleristische Fähigkeit. Im Unterschied zur Vorläuferklasse verfügten die Boote über keine Torpedos mehr, dafür wieder über Minenlegekapazität. Das Raketenabwehrsystem RAM, das anstelle des hinteren Geschützturmes installiert wurde, verlieh ihnen einen erheblich verbesserten Eigenschutz. Allerdings kam dieses System erst etwa zehn Jahre nach der Indienststellung der Boote aufgrund von erheblichen Verzögerungen in der Entwicklung ab 1993 an Bord. Bis dahin waren sie aufgrund des einen fehlenden Geschützes schwächer bewaffnet als die Albatros-Klasse.

Unsere Modellbaupläne im Maßstab 1:40 dokumentiert somit die modernsten Einheit der Schnellbootflottille. Zahlreiche Fotos von Bord haben uns in die Lage versetzt, einen akribisch ausgearbeiteten Plan mit bester Detaillierung anbieten zu können. Unser Zeichner hat größte Mühe walten lassen, alles, aber auch wirklich alles an Bord, im Plan einzubauen. Neben den üblichen Ansichten gehören somit nun auch zahlreiche Schnitte und Detail-Zeichnungen zum Lieferumfang.

Plan Bestell-Nr: HHP-0210 : 3 Bögen : Planmaßstab: 1:40

Länge: 54,40 m (unterschiedlich, bis 57,52 m)
 Breite: 7,76 m (unterschiedlich, bis 8.1 m)
 Tiefgang: 2,19 m (unterschiedlich, bis 2,57 m)

Der Bildsatz dazu hat die Bestell-Nr: HHF-0210 und umfasst 60 Fotos



**Wir waren dabei,
 als sich am 5.7.2016 das letzte Boot**

S76 Frettchen P 6126

aus dem Geschwader abmeldete

**und somit die Ära der „143er“
 Geschichte war....**



Empfehlenswert: Von den 143-A Booten gibt es zwei beeindruckende Kalender :



CALVENDO Technologie

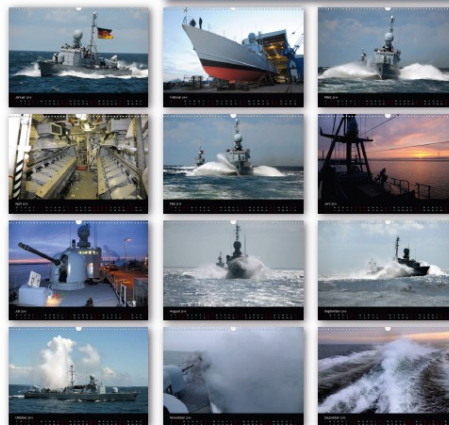
CALVENDO
Reise und Architektur

Ostsee-Rocker

von Helmut Harhaus

Die Boote des 7. Schnellbootgeschwaders

Die schnellsten Einheiten unserer Marine. Diese Ara ist seit 2016 "Geschichte", die Schnellboote wurden aus dem Dienst gestellt. Wehmütig erinnern wir uns an die Zeiten, als die Boote des 7. SG die Ostsee durchzogen - bei Wind & Wetter.



Format: 28,7 x 21 cm
ISBN: 978-3-475-08709-4
Preis: 19,90 €



Format: 42 x 28,7 cm
ISBN: 978-3-475-08709-2
Preis: 39,90 €



CALVENDO Reise, Städte und Architektur

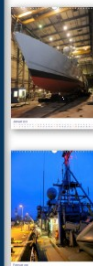
CALVENDO
Reise und Architektur

Die Boote vom 7. SG

von Helmut Harhaus

Ausfahrt mit den Schnellbooten vom 7. ...

Man nennt sie "Ostsee-Rocker". Die Schnellboote waren die Speerspitzen der Marine. Ihre Besatzungen legten die Marke auf kleinen Booten - bis an die Zähne bewaffnet ...



Format: 21 x 28,7 cm
ISBN: 978-3-475-08709-4
Preis: 19,90 €



Format: 21,7 x 42 cm
ISBN: 978-3-475-08709-8
Preis: 39,90 €



Format: 42 x 30,6 cm
ISBN: 978-3-475-08709-7
Preis: 49,90 €

