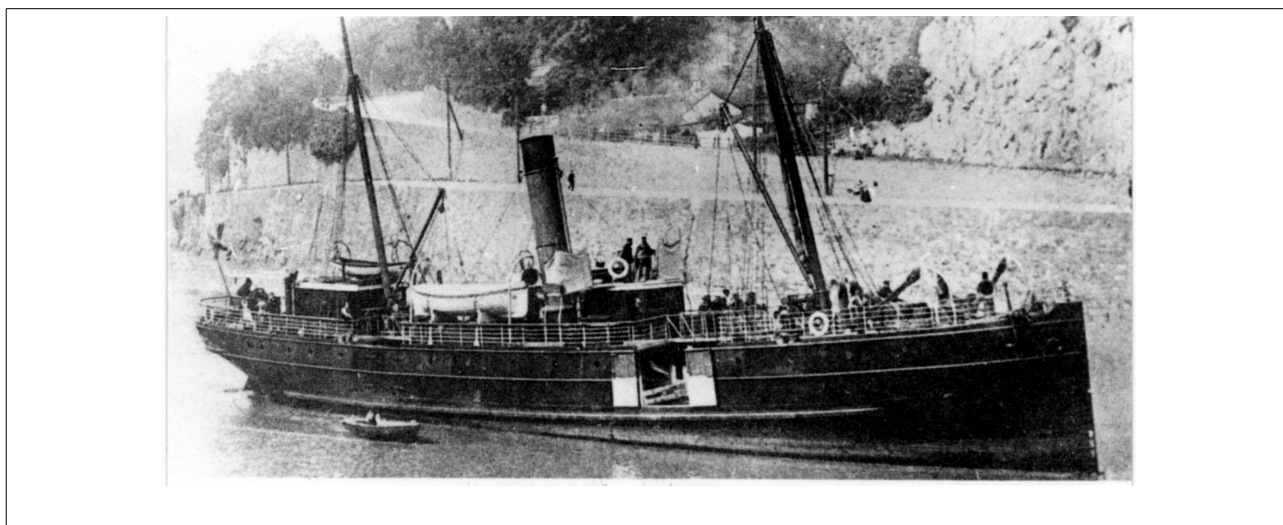


Harhaus

Schiffsmodellbau- Pläne

HHP-0116

Vielzweckdampfer SANKT OLA



Die **St. Ola** war ein "Vielzweckdampfer", mit ihr wurden Personen befördert, Fracht verschifft und Vieh transportiert. Für den Viehtransport waren die großen Luken in der Bordwand vorgesehen. Schiffe dieser Art wurden besonders an schottischen und irischen Küsten eingesetzt. Es waren Stahlschiffe mit gediegenen Holzaufbauten. Trotz einfacher Bauweise machen diese Dampfer einen optisch aufwendigen Eindruck - die Masten, teilweise noch mit Stützsegel aufgeriggt, die Beiboote, der Ladebaum, das Ankergeschirr und die Decksausstattung mit offenem Brückenstand machen dieses Schiff zum modellbauerischen Leckerbissen.

Wir haben von diesem Schiff Originalunterlagen auftreiben können, danach eine authentische Modellbau-Dokumentation erarbeitet. Wir haben den Maßstab bewußt groß angelegt, daß der Modellbauer in der Lage ist, auch einen echten Dampftrieb einbauen zu können!

Der Bauplan gibt sämtliche Einzelheiten als Schnitt- oder Detailzeichnung wieder.

Plan Bestell-Nr: HHP-0116 : 2 Bögen : Planmaßstab: 1:33

Länge	41,3 m
Breite:	6,7 m
Tiefgang:	3,3 m

Dampf geeignet!

